

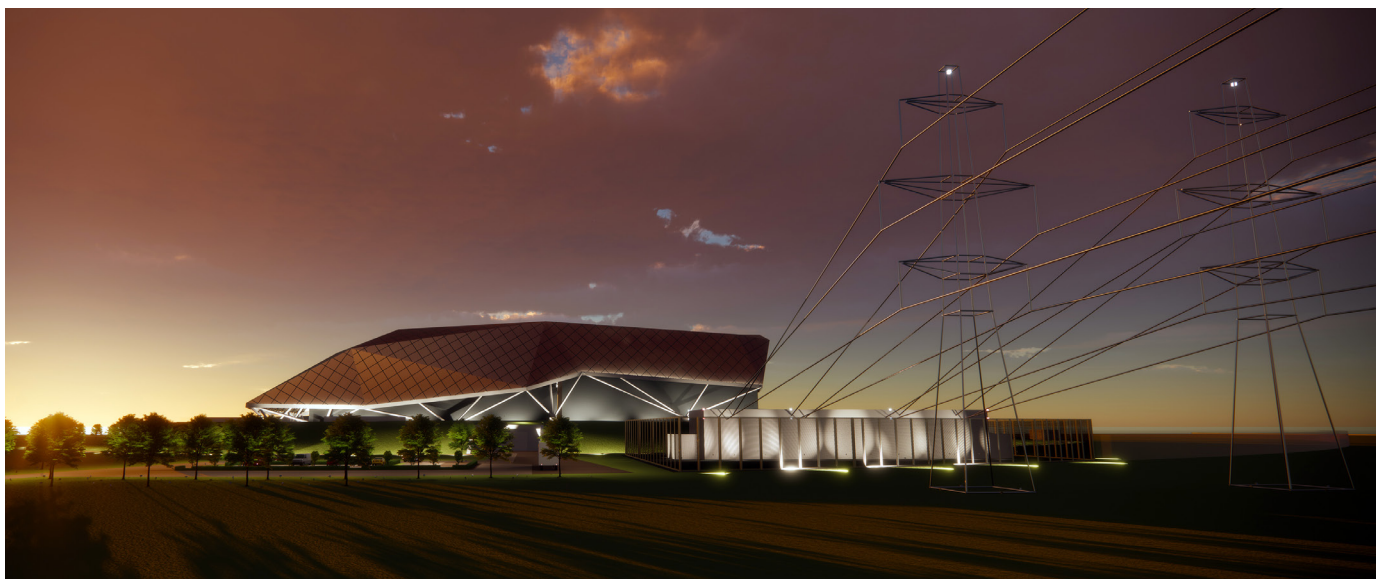


ČISTÁ
ENERGIE
ZÍTRŮKA

@INFO

04/26

elektronický zpravodaj Skupiny ČEZ
pro region Jaderné elektrárny Temelín



Důležitý krok pro malý modulární reaktor v Temelíně

ČEZ udělal další významný krok při přípravě malého modulárního reaktoru (SMR) v Temelíně, který má být prvním v České republice. Podepsal dva významné dokumenty, díky nim se projekt posouvá do další fáze.

Prvním dokumentem je memorandum o porozumění, které ČEZ uzavřel s českým státem. Díky němu vznikne pracovní skupina, která bude řešit mimo jiné investorský model a možné zdroje financování. Druhým dokumentem je smlouva o provedení přípravných prací přímo v lokalitě Temelín. Kontrakt uzavřel ČEZ se svým britským partnerem, společností Rolls-Royce SMR, která má modulární blok stavět. Přípravné práce zahrnují třeba tvorbu dokumentace a pokladů pro nutná povolení, mimo jiné třeba pro EIA. Tato smlouva nezahrnuje žádné fyzické dodávky a není rozhodnutím o zahájení výstavby.

Oba podpisy navazují na úspěch Rolls-Royce SMR na jeho domácím trhu. Krátce předtím totiž podepsal smlouvu na dodávky tří malých modulárních reaktorů v tradiční jaderné lokalitě Wylfa ve Velké Británii. Tam vznikne vůbec první SMR od Rolls-Royce SMR na světě,



v Temelíně má vyrůst v pořadí druhý. Budeme tak již moci využít zkušenosti z výstavby ve Velké Británii.

Kontaktní údaje na @INFO: Petr Šuleř, telefon: 381 102 076, e-mail: petr.suler@cez.cz | Marek Svíták, telefon: 381 102 328, e-mail: marek.svitak@cez.cz

Mladí svářeči z celé republiky změřili své síly v Jaderné elektrárně Temelín

Z devatenácti škol z celé České republiky přijelo do Jaderné elektrárny Temelín změřili své síly 33 svářečů včetně čtyř dívek. Ve zdejším Tréninkovém realizačním centru se už počtvrté uskutečnila svářečská soutěž. Podle zástupců ČEZ mají mladí lidé se svářečským dovednostmi velkou šanci najít uplatnění právě v jaderné energetice. Jejich dostatek bude důležitý pro bezpečný provoz a rozvoj českých jaderných elektráren.



Preciznost, příprava a dodržování pravidel

Už loni se soutěže zúčastnil Štěpán Doležal ze Střední školy technické Znojmo. „Jsem rád, že i letos mě pan mistr vybral. Svařování mě baví, svařuju odmala hlavně u moto-rek. Pak jsem šel na školu, kde se tomu věnuju už mnohem víc. Tady v Temelíně je svařování hodně o preciznosti, přípravě a dodržování bezpečnostních pravidel.“

Už od dětství svařuje i Ondřej Machek z učiliště Nové Strašecí. „Táta má zemědělství, takže od mala se v tom pohybuju. Svařování mě vždycky bavilo, i proto jsem se přihlásil na obor opravář, kde se svařování taky věnujeme. Na temelínské soutěži jsme poprvé a vypadá to tady dobře.“

Investice do dlouhodobého provozu

Podpora specializovaného vzdělávání, jako je unikátní svářečský obor v Hněvkovicích, je pro Skupinu ČEZ strategickou investicí. „U našich jaderných bloků předpokládáme dlouhodobý provoz, a k tomu potřebujeme i řadu techniků. Nejen vysokoškolsky vzdělaných, ale výborné uplatnění najdou i středoškoláci a vyučení. A to platí i u výstavby nových zdrojů,“ vysvětlil Bohdan Zronek, člen představenstva ČEZ a ředitel divize jaderná energetika.

V současné době se na výuku svářečských dovedností v České republice zaměřuje přibližně sedmdesát odborných škol a učilišť.

Atraktivita svářečského řemesla podle účastníků soutěže roste spolu s novými výzvami a projekty. Zatímco při premiéře soutěže před třemi lety byl zájem o účast poloviční, letos svářečské centrum v Temelíně praskalo ve švech. A to energetici do soutěže mohli přijmout pouze polovinu z více než šesti desítek přihlášených. „Úroveň účastníků byla velmi vysoká. Rozdíly v kvalitě provedených svarů byly často jen v minimálních detailech, což svědčí o skvělé přípravě studentů,“ zhodnotil výkony Zdeněk Čančura, ředitel útvaru Řízení kvality jaderných elektráren ČEZ.

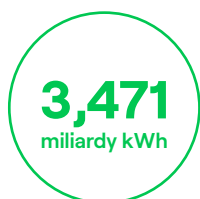
Soutěžící museli během devadesáti minut vytvořit dva technicky náročné svary o délce 20 centimetrů, přičemž porota složená z expertů ČEZ a Českého svářečského ústavu přísně hodnotila rovnoměrnost, přesnost i celkovou celistvost spoje.

Výroba elektřiny v JE Temelín

Bilance výroby k 31. březnu 2026



Vyrobena elektřiny
v březnu



Vyrobena elektřiny
v roce 2026



Vyrobena elektřiny
od zahájení provozu
v prosinci 2000



Nadace ČEZ vyhlásila nové grantové řízení Wellbeing ve vzdělávání pro základní a střední školy

Až sto tisíc korun mohou žadatelé získat ve zbrusu novém grantu Nadace ČEZ nazvaném Wellbeing ve vzdělávání. Příjem žádostí začíná 1. května a potrvá po celý měsíc. Hlavním cílem grantu je podpora vytváření školního prostředí, které přispívá k duševní pohodě žáků, potažmo i vyučujících. Podpora duševního zdraví žáků není jen otázkou individuální pohody, ale klíčovým faktorem pro vzdělávací úspěch, prevenci rizikového chování a budoucí společenskou stabilitu. Žáci i učitelé tak mohou plně rozvíjet svůj potenciál. Investice do školních psychologů, preventivních programů a podpůrného prostředí se vrací v podobě zdravějších, spokojenějších a úspěšnějších mladých lidí.

K jedenácti grantovým programům Nadace ČEZ se od 1. května 2026 přidává nové grantové řízení Wellbeing ve vzdělávání, které je zaměřeno na vytváření školního prostředí přispívajícího k duševní pohodě žáků i vyučujících na základních a středních školách v České republice. Díky podpoře Nadace ČEZ tak mohou školy využít nadační příspěvek na vybavení relaxačních zón, vzdělávání pedagogů, adaptační pobyty nebo třeba na posílení kapacit školského poradenského pracoviště.

K čemu je příspěvek Nadace ČEZ především určen

Nadační příspěvek je určen zejména na vznik nových nebo rozšíření stávajících relaxačních zón včetně vybavení pomůckami pro zklidnění a seberegulaci. Pedagogové i další pracovníci mohou díky podpoře absolvovat cílené vzdělávání v oblasti osobního růstu, práce s třídním klimatem a včasnou identifikací obtíží žáků. Možná je také podpora pedagogů v péči o vlastní wellbeing, včetně supervizí. Žádosti je možné podat dále na posílení kapacit školního poradenského pracoviště nebo adaptační programy podporují spolupráci, vzájemnou důvěru a rozvoj psychosociálních dovedností v nových třídních kolektivech.



Až 100 000 Kč pro školy

Přihlásit se může každá základní a střední škola zapsaná do školského rejstříku dle zákona č. 561/2004 Sb., o předškolním, základním, středním, vyšším odborném a jiném vzdělávání (školský zákon), ve znění pozdějších předpisů

Příjem žádostí je od 1. 5. 2026 do 31. 5. 2026 a maximální výše nadačního příspěvku je 100 000 Kč.

Žádost o nadační příspěvek je možné podat prostřednictvím webové adresy: www.zadost.online (grantové řízení Wellbeing ve vzdělávání).

Průvan v šatníku vynesl 350 kilogramů oblečení. Temelínští energetici opět pomohli Českému červenému kříži

Zaměstnanci Jaderné elektrárny Temelín opět provětrali své domácí zásoby a podpořili dobrou věc. Během tří dnů se jim v rámci charitativní sbírky „Průvan v šatníku“ podařilo nashromáždit celkem 350 kilogramů ošacení, obuvi a doplňků. Celý výtěžek putuje do Ošacovacího střediska Českého červeného kříže v Českých Budějovicích.

Letošní, v pořadí již desátý ročník této tradiční akce, potvrdil, že temelínským zaměstnancům není situace lidí v nouzi lhostejná. Do sběrných míst v areálu elektrárny nosili energetici nejen zachovalé obnošené kousky, ale často i zcela nové dětské, pánské a dámské oblečení. „Darované věci použijeme pro sociálně slabé



spoluobčany v našem Ošacovacím středisku. V poslední době se potýkáme s nedostatkem kvalitního materiálu, proto nás tato pomoc velmi těší. Věci od zaměstnanců elektrárny jsou vždy v perfektním stavu a naši klienti tuto podporu velmi oceňují,” uvedl Martin Hrneček, ředitel Úřadu oblastního spolku Českého červeného kříže České Budějovice.

Sbírka „Průvan v šatníku“ je jedním z mnoha charitativních projektů, do kterých se pracovníci jihočeské elektrárny pravidelně zapojují. Podle organizátorů je právě u textilních sbírek důležitá nejen kvantita, ale především kvalita darovaného zboží, která je v Temelíně dlouhodobě na vysoké úrovni. „Děkujeme všem, kteří se do sbírky zapojili. Velmi nás těší, že osudy lidí v nelehkých životních situacích nezůstávají u zaměstnanců elektrárny bez povšimnutí,” dodal Martin Hrneček.

Většina vytríděného oblečení zamíří k lidem bez domova, rodinám v tísní nebo seniorům, kterým Červený kříž v regionu dlouhodobě pomáhá.



Počet zaměstnanců ČEZ s místem práce v elektrárně Temelín k 31. březnu 2026

1567

Zaměstnanců celkem

218

Z toho žen

INFOCENTRUM
JE TEMELÍN

Telefon:
381 102 639

E-mail:
infocentrum.ete@cez.cz

Více informací na
www.cez.cz/temelin